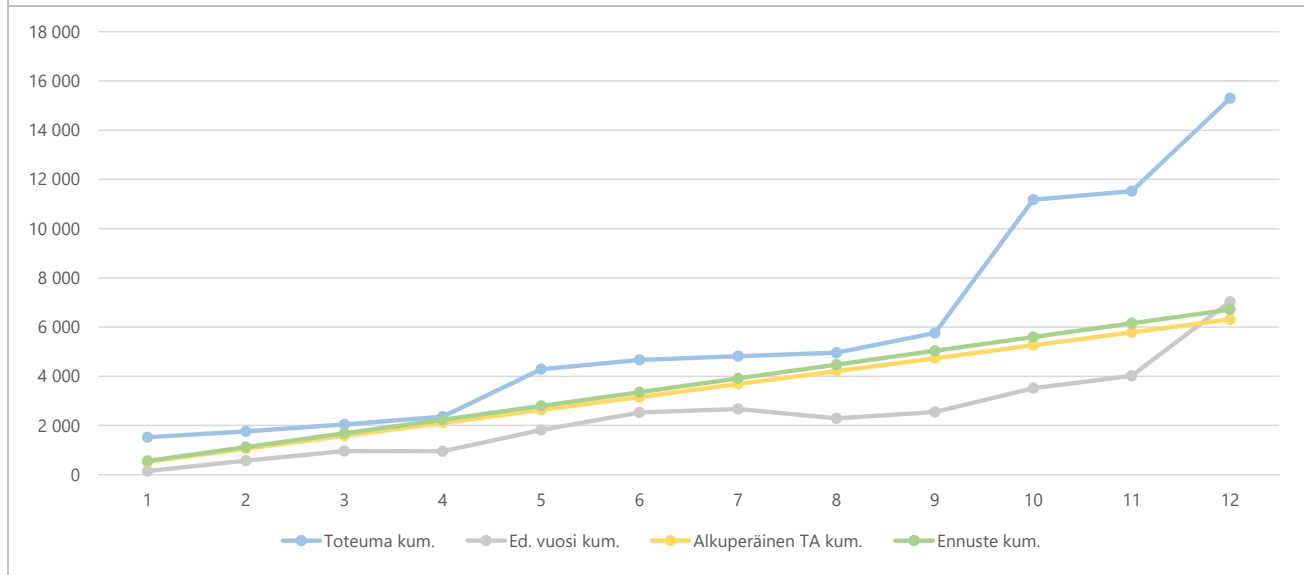


KUUKAUSIRAPORTTI

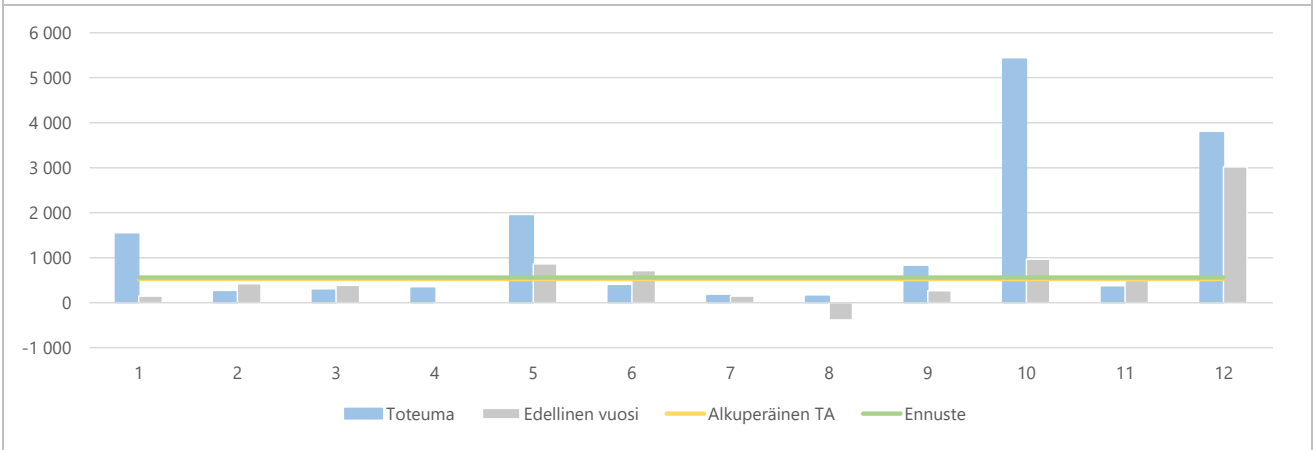
1) Tuloslaskelma (käyttötalous) €1 000	* MTA = muutettu talousarvio		** TA = alkuperäinen talousarvio		Ennuste 2021	Ennuste / MTA*	Ennuste TA 2021**	Ennuste / TA**	TP 2020	Ennuste / TP 2020	
	Kum. 12/2021	Tot.-% / MTA*	Kum. 12/2020	Tot.-% / TP 2020							MTA 2021*
Toimintatuotot	15 293	238,6%	7 031	100,0%	6 410	6 710	104,7 %	6 310	106,3%	7 031	95,4%
Myyntituotot	146	96,8%	160	100,0%	151	151	100,0 %	151	100,0%	160	94,1%
Maksutuotot	4 574	117,5%	3 872	100,0%	3 894	4 194	107,7 %	3 794	110,5%	3 872	108,3%
Tuet ja avustukset	64	638,5%	6	100,0%	10	10	100,0 %	10	100,0%	6	156,2%
Muut toimintatuotot	10 509	446,2%	2 993	100,0%	2 355	2 355	100,0 %	2 355	100,0%	2 993	78,7%
Toimintakulut	-7 420	94,2%	-9 307	100,0%	-7 877	-7 666	97,3 %	-7 906	97,0%	-9 307	82,4%
Henkilöstökulut	-3 847	94,1%	-4 175	100,0%	-4 088	-4 027	98,5 %	-4 117	97,8%	-4 175	96,5%
Palvelujen ostot	-1 791	83,4%	-2 931	100,0%	-2 146	-1 996	93,0 %	-2 146	93,0%	-2 931	68,1%
Aineet, tarvikkeet ja tavarat	-72	109,3%	-171	100,0%	-66	-65	100,0 %	-66	100,0%	-171	38,3%
Muut toimintakulut	-1 710	108,4%	-2 030	100,0%	-1 577	-1 577	100,0 %	-1 577	100,0%	-2 030	77,7%
Toimintakate	7 873	-536,9%	-2 276	100,0%	-1 467	-956	65,2 %	-1 596	59,9%	-2 276	42,0%
Rahoitustuotot ja -kulut	0		0	100,0%						0	
Vuosikate	7 873	-536,9%	-2 276	100,0%	-1 467	-956	65,2 %	-1 596	59,9%	-2 276	42,0%
Poistot ja arvonalentumiset	-1 214		-1 000	100,0%						-1 000	
Tilikauden tulos	6 659	-454,1%	-3 277	100,0%	-1 467	-956	65,2 %	-1 596	59,9%	-3 277	29,2%
Tilikauden yli-/alijäämä	6 659	-454,1%	-3 277	100,0%	-1 467	-956	65,2 %	-1 596	59,9%	-3 277	29,2%

2a) Kumulatiiviset toimintatuotot
(vertailu edelliseen vuoteen, muutettuun talousarvioon ja ennusteeseen)
€1 000

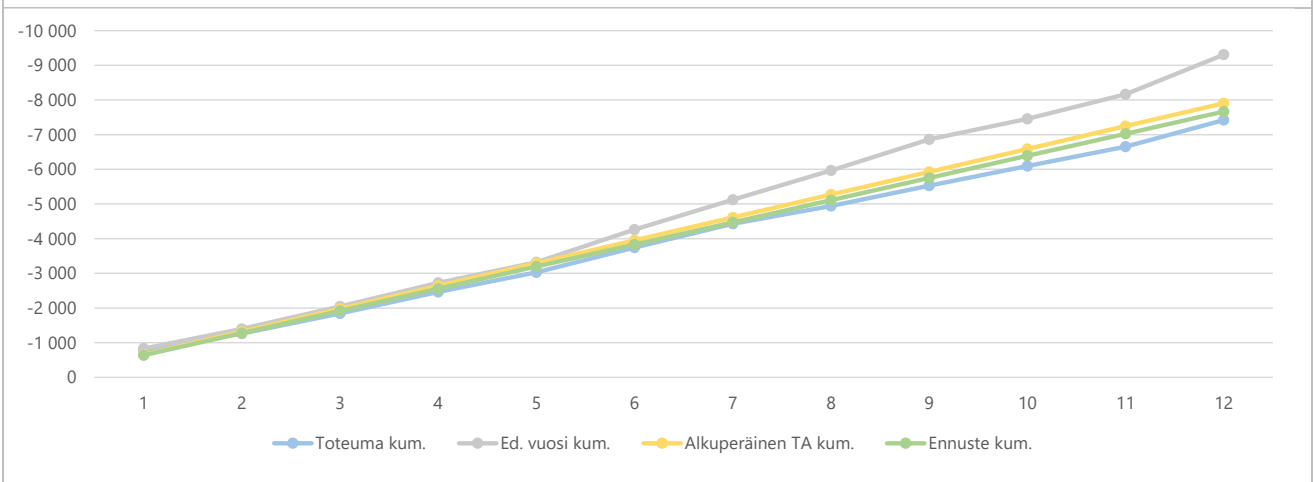


KUUKAUSIRAPORTTI

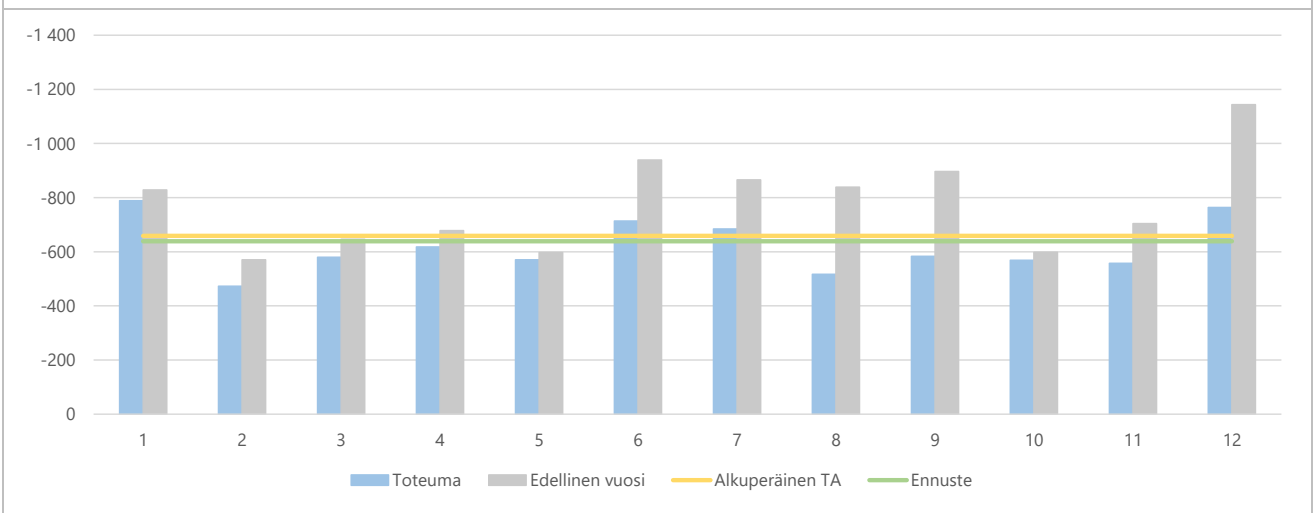
2b) Toimintatuottojen kuukausitoteumat
(vertailu edelliseen vuoteen, muutettuun talousarvioon ja ennusteeseen)
€1 000



3a) Kumulatiiviset toimintakulut
(vertailu edelliseen vuoteen, muutettuun talousarvioon ja ennusteeseen)
€1 000



3b) Toimintakulujen kuukausitoteumat
(vertailu edelliseen vuoteen, muutettuun talousarvioon ja ennusteeseen)
€1 000



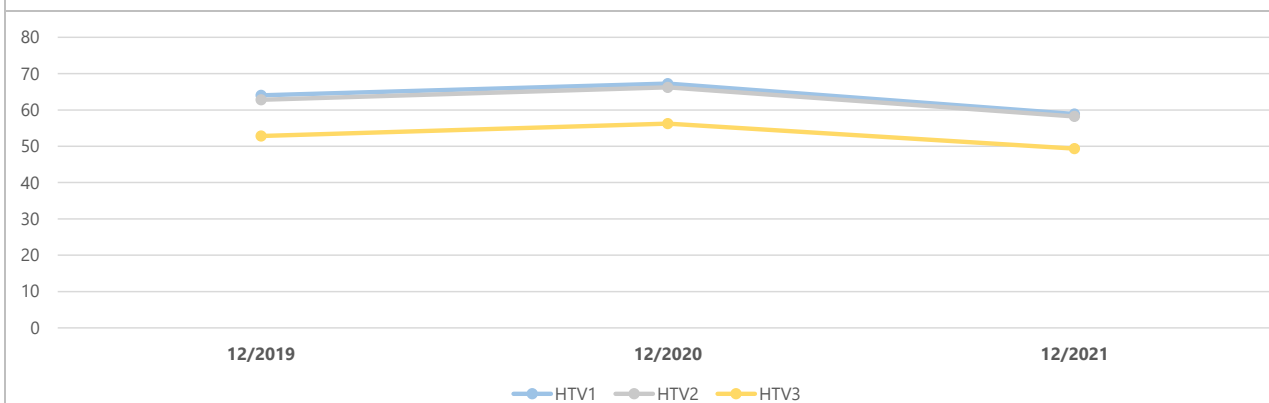
KUUKAUSIRAPORTTI

4) Toimintatuotot yksiköittäin €1 000	* MTA = muutettu talousarvio ** TA = alkuperäinen talousarvio										
	Kum.	Tot.-%	Kum.	Tot.-%	MTA 2021*	Ennuste	Ennuste	Ennuste	TP	Ennuste	
	12/2021	/ MTA*	12/2020	/ TP 2020		2021	/ MTA*	TA 2021**	/ TA**	2020	/ TP 2020
183160 Elinvoima, asuminen ja kehittäminen	1 399	92,0%	1 459	100,0%	1 520	1 520	100,0%	1 520	100,0%	1 459	104,2%
Rakennusvalvonta	1 123	180,5%	626	100,0%	622	922	148,2%	522	176,6%	626	147,4%
183510 Kehittäminen ja hallinto	73	7309,6%	1	100,0%	1	1	100,0%	1	100,0%	1	167,0%
183561 Kaavoitus	43	108,4%	34	100,0%	40	40	100,0%	40	100,0%	34	118,9%
183571 Projektitoimisto	8 205		1 098	100,0%						1 098	
183590 Maankäyttö ja paikkatieto	4 450	105,3%	3 814	100,0%	4 227	4 227	100,0%	4 227	100,0%	3 814	110,8%
Yhteensä	15 293	238,6%	7 031	100,0%	6 410	6 710	104,7%	6 310	106,3%	7 031	95,4%

5) Toimintakulut yksiköittäin €1 000	* MTA = muutettu talousarvio ** TA = alkuperäinen talousarvio										
	Kum.	Tot.-%	Kum.	Tot.-%	MTA 2021*	Ennuste	Ennuste	Ennuste	TP	Ennuste	
	12/2021	/ MTA*	12/2020	/ TP 2020		2021	/ MTA*	TA 2021**	/ TA**	2020	/ TP 2020
183160 Elinvoima, asuminen ja kehittäminen	-2 163	93,7%	-2 168	100,0%	-2 307	-2 307	100,0%	-2 307	100,0%	-2 168	106,4%
Rakennusvalvonta	-611	93,7%	-707	100,0%	-653	-653	100,0%	-653	100,0%	-707	92,3%
183510 Kehittäminen ja hallinto	-904	111,0%	-1 003	100,0%	-815	-815	100,0%	-844	96,5%	-1 003	81,3%
183561 Kaavoitus	-965	77,6%	-1 213	100,0%	-1 244	-1 094	87,9%	-1 244	87,9%	-1 213	90,2%
183571 Projektitoimisto	-918	94,3%	-2 355	100,0%	-974	-914	93,8%	-974	93,8%	-2 355	38,8%
183590 Maankäyttö ja paikkatieto	-1 859	98,7%	-1 861	100,0%	-1 884	-1 884	100,0%	-1 884	100,0%	-1 861	101,3%
Yhteensä	-7 420	94,2%	-9 307	100,0%	-7 877	-7 666	97,3%	-7 906	97,0%	-9 307	82,4%

KUUKAUSIRAPORTTI

6a) Kumulatiiviset henkilötyövuodet (HTV1, HTV2 ja HTV3)



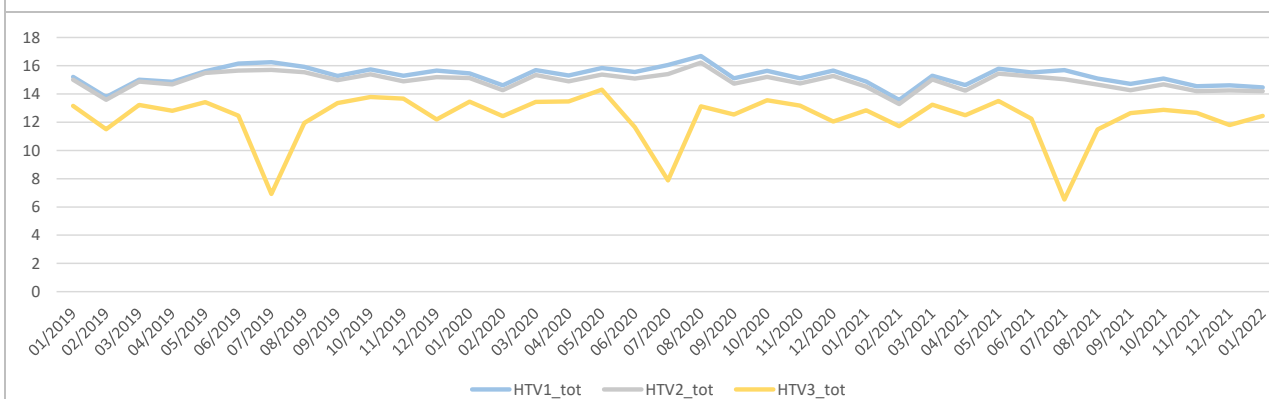
	12/2019	12/2020	Muutos	Muutos	12/2021	Muutos	Muutos
HTV1	64,0	67,3	3,2	5,0 %	58,9	-8,4	-12,4 %
HTV2	62,8	66,2	3,5	5,5 %	58,2	-8,0	-12,1 %
HTV3	52,8	56,2	3,4	6,4 %	49,4	-6,9	-12,2 %

HTV1 = palveluksessaolopäivien lukumäärä kalenteripäivinä / 365 * (osa-aikaprosentti/100)

HTV2 = palkallisten palveluksessaolopäivien lukumäärä kalenteripäivinä / 365 * (osa-aikaprosentti/100)

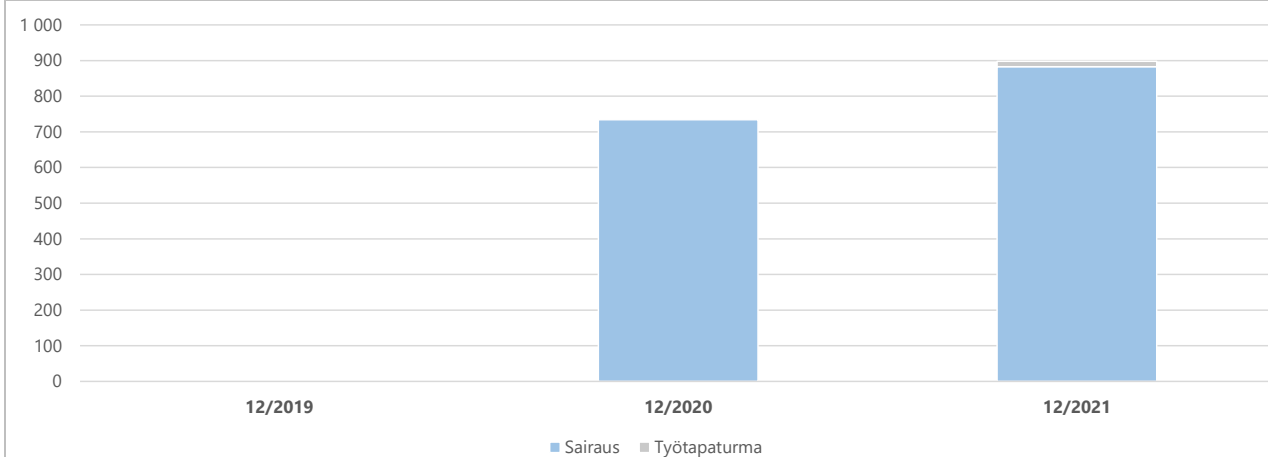
HTV3 = palveluksessaolopäivien (vähennetty kaikki poissaolot) lkm kalenteripäivinä / 365 * (osa-aika-%/100)

6b) Henkilötyövuosien kuukausitoteumat (HTV1, HTV2 ja HTV3)



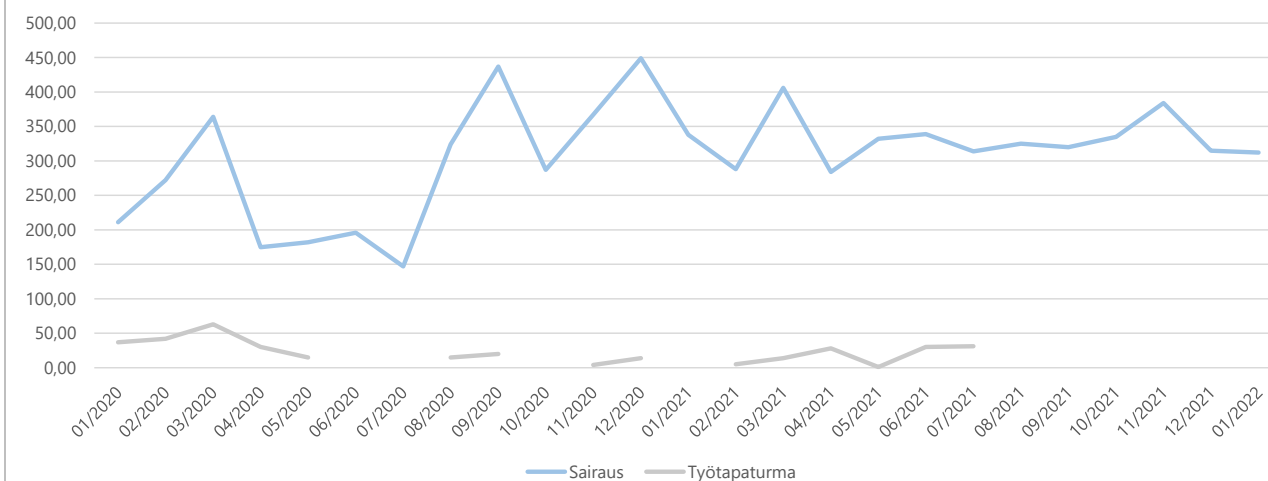
KUUKAUSIRAPORTTI

7a) Kumulatiiviset terveysperusteiset (= sairaus ja työtaturma) poissaolot kalenteripäivät



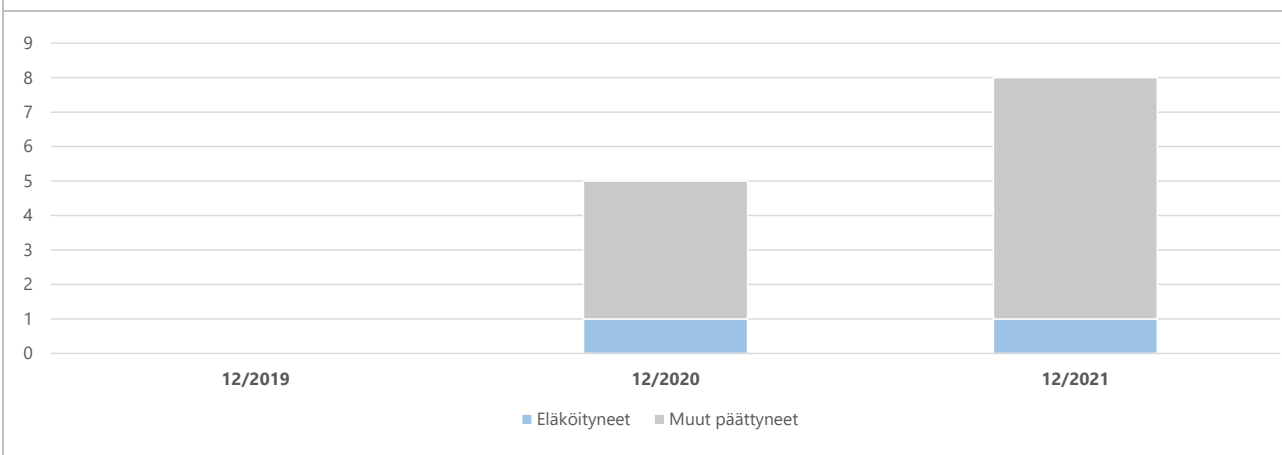
	12/2019	12/2020	Muutos	Muutos	12/2021	Muutos	Muutos
Sairaus		734	734		883	149	20,3 %
Työtaturma					15	15	
Yhteensä		734	734		898	164	22,3 %

7b) Terveysperusteisten (= sairaus ja työtaturma) poissaolojen kuukausitoteumat kalenteripäivät



KUUKAUSIRAPORTTI

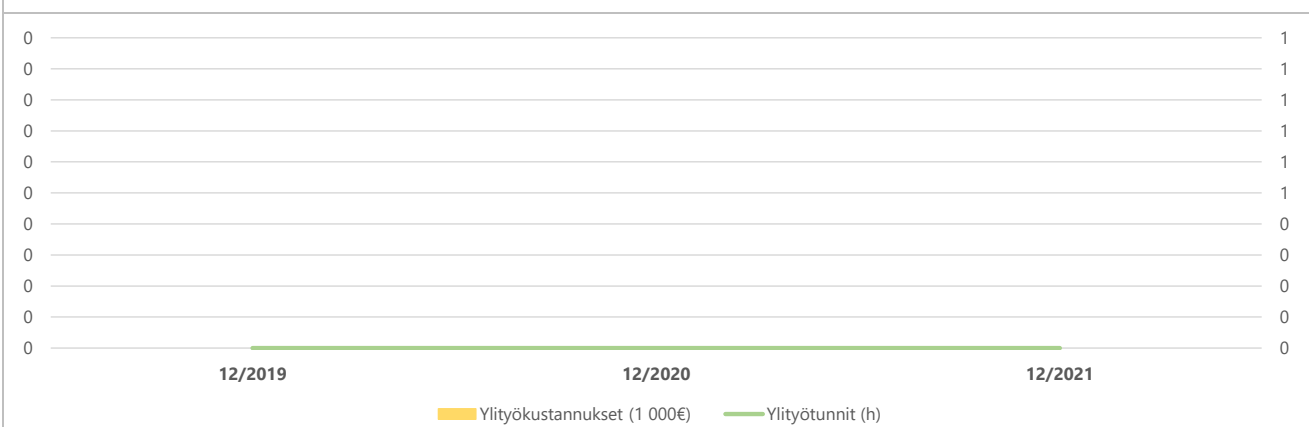
8) Kumulatiiviset vakituisen henkilöstön päättyneet palvelussuhteet



	12/2019	Vaiht.-%	12/2020	Vaiht.-%	Muutos	12/2021	Vaiht.-%	Muutos
Vakit. päättyneet palvelussuhteet			5	8,6 %		8	13,8 %	60,0 %
- joista eläköityneet			1	1,7 %		1	1,7 %	
Vakituisen henkilöstön lukumäärä	55		58		5,5 %	58		

Vaihtuvuus% = Vakituisten päättyneet palvelussuhteet / vakituisen henkilöstön lukumäärä

9) Kumulatiiviset ylityökustannukset (1 000 €) ja -tunnit (h)



	12/2019	12/2020	Muutos	Muutos	12/2021	Muutos	Muutos
Ylityökustannukset (1 000€)							
Ylityötunnit (h)							